



デザイン決定	素材決定	トワルチェック	1点UP	2nd	各色	グレーディング	本生産依頼	納期
			to	to	to	to		
			up	up	up	up		

デザイナー	パタンナー	生産担当	工場担当	ステータス
				1サンプル依頼

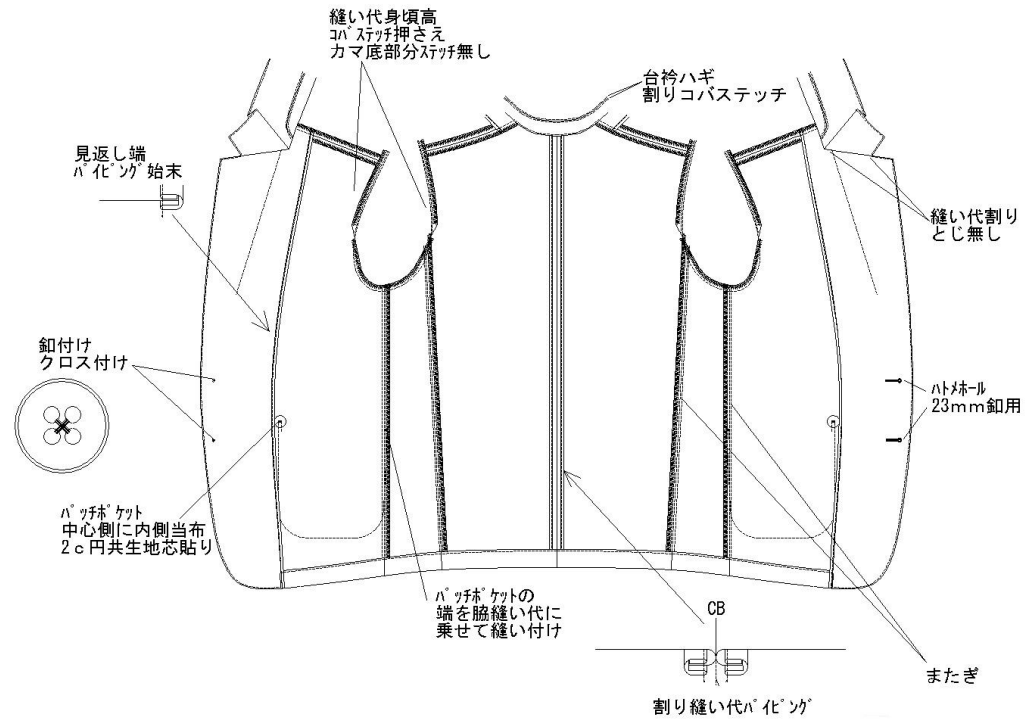
年度	シーズン	BR	品番	生地名	工場名	納品日	1点依頼	1点上り	各色依頼	各色上り	ステータス												
23		DC	Br: No DC-ST002-TOP Cr: No DC-ST002-TOP	生地名 生地コード	1st BLK																		
デザイン画						着丈	73.5																
						Color																	
						C/#																	
						ミン		サンプル															
						C/#																	
						C/#																	
						C/#																	
						C/#																	
						C/#																	
						C/#																	
						C/#																	
縫製						上代																	
縫代倒し方向						減価率																	
修正						総発注枚数																	
裏仕様						生地値		用尺															
見返し裾始末						別布価格		用尺															
縫代始末(表)						服飾資材代																	
縫代始末(裏)						付属代																	
ウエスト						加工価格																	
袖ぐり始末						工場工賃																	
品質						1点単価見積もり																	
仕立						決定@																	
始末						生地データー (混用率)																	
袖(表)						表地素材																	
始末																							
ファスナー																							
希望-糸 針 針目						希望 糸 針を使用しない場合仕様系、針記入下さい																	
地縫い						指定なし																	
ステッチ						→																	
10-糸						→																	
						→																	
						→																	
						特記事項																	
						株式会社 Creators 〒130-0026 東京都墨田区両国4-37-2 TKFビル 4F TEL : 03-5637-8481 / FAX : 03-5637-8498																	

BR : No		DC-ST002-TOP		デザイン決定	素材決定	トワルチェック	1点	撮影	各色	グレーディング	本生産依頼	納期	デザイナー	パタンナー	生産	工場担当	ステータス	
							to	1st		to								1サンプル依頼
							UP	UP	UP	UP								

附属	仕入れ	品番	仕様箇所	用尺	サイズ	c/#	c/#	c/#	c/#	c/#	備考
表地	CREATORS		本体			c/# ミント					
裏生地		24mm平テープ加工	縫い代端バイピング(CB、裾へム)								
芯地			後裾、袖口、前身頃部分、ポケット口、衿、台衿								
釦			前あき	2ヶ	23mm						
伸び止め		ハーフバイステープ	前襟、前衿ぐり		10mm						
伸び止め		ストレートテープ	ラベル返し、前肩		10mm						
伸び止め		ストレートテープ	アームホール、後ろ衿ぐり		7mm						

BR : No	DC-ST002-TOP	デザイン決定	素材決定	トワルチェック	1点	撮影	各色	グレーディング	本生産依頼	納期	デザイナー	パタンナー	生産	工場担当	ステータス	
					to	1st		to								1サンプル依頼
					UP	UP	UP	UP								

仕様詳細図



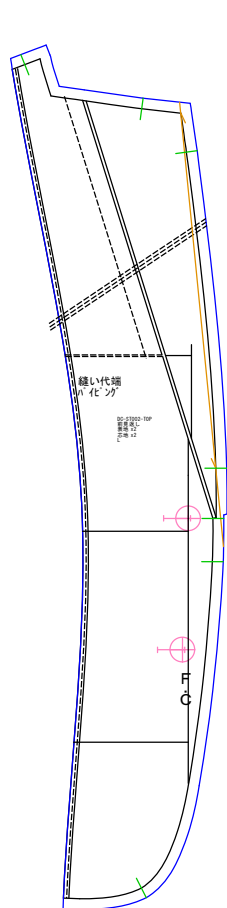
備考	
----	--



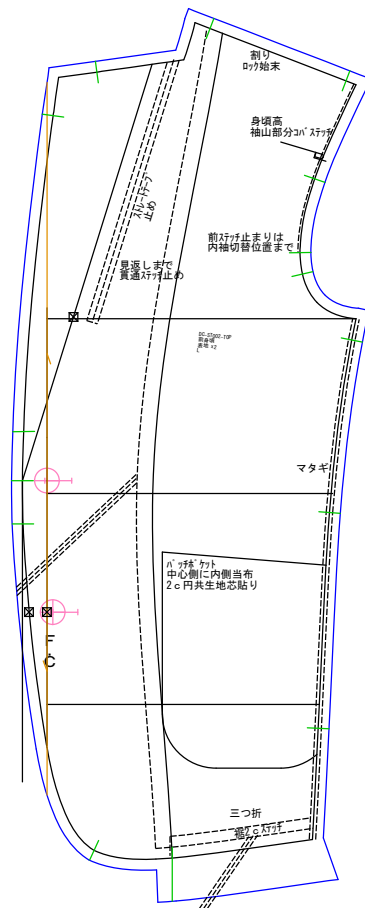
デザイン管理表

企業

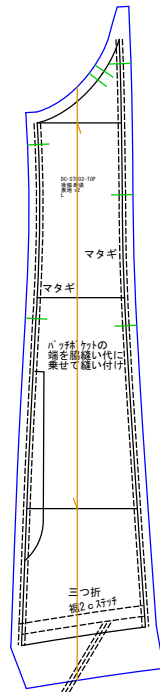
デザイン名	DC-ST002-TOP	ブランド		アイテム		シーズン		ページ	1/3
品番	DC-ST002-TOP	パーツ数	16	サイズ	L	S, M, L, XL		縮尺	1/7.0
作成者		デザイナー		作成日	2023/08/18 02:35	更新日	2023/08/18 02:35	出力日	2024/01/19 14:55



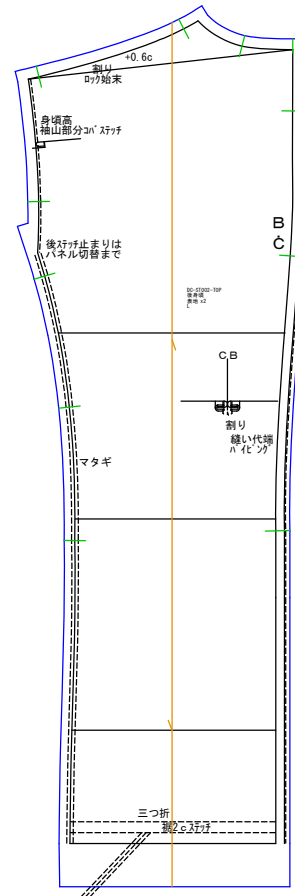
前見返し
表地x2 芯地x2



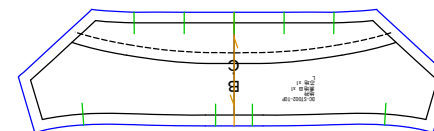
前身頃
表地x2



後脇身頃
表地x2



後身頃
表地x2

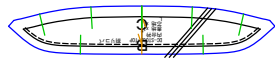


地衿
表地Bx1 芯地x1

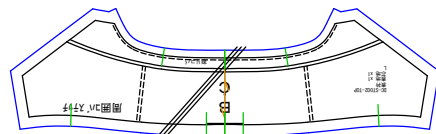
デザイン管理表

企業

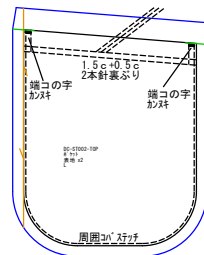
デザイン名	DC-ST002-TOP	ブランド		アイテム		シーズン		ページ	2/3
品番	DC-ST002-TOP	パーツ数	16	サイズ	L	S, M, L, XL		縮尺	1/7.0
作成者		デザイナー		作成日	2023/08/18 02:35	更新日	2023/08/18 02:35	出力日	2024/01/19 14:55



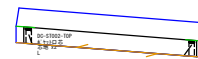
内台衿
表地x1 芯地x1



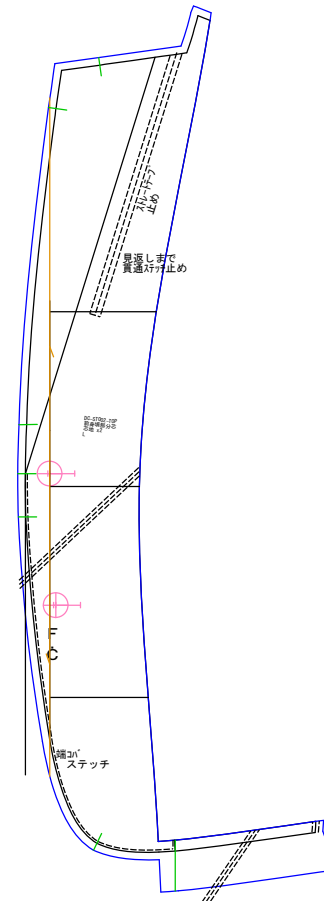
表衿
表地x1 芯地x1



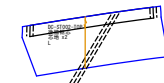
ポケット
表地x2



ポケット口芯
芯地x2



前身頃部分芯
芯地x2

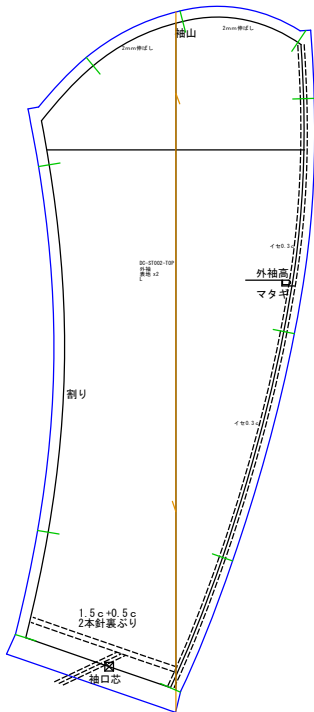


後脇裾芯
芯地x2

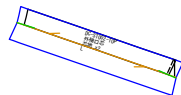
デザイン管理表

企業

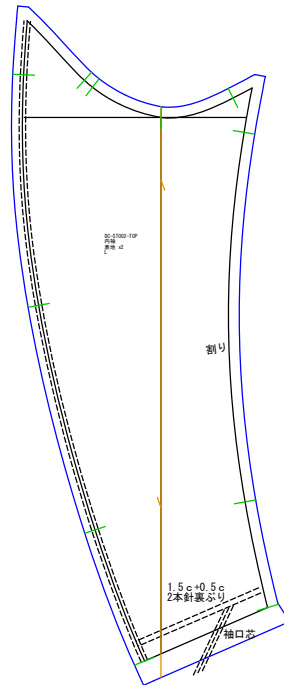
デザイン名	DC-ST002-TOP		ブランド		アイテム		シーズン		ページ	3/3
品番	DC-ST002-TOP		パーツ数	16	サイズ	L	S, M, L, XL		縮尺	1/7.0
作成者		デザイナー	作成日	2023/08/18 02:35		更新日	2023/08/18 02:35		出力日	2024/01/19 14:55



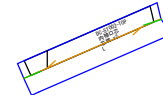
外袖
表地x2



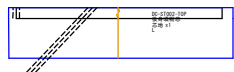
外袖口芯
芯地x2



内袖
表地x2



内袖口芯
芯地x2



後身頃裾芯
芯地x1